

**PORTMANN**

Möbel. Seit 1954.

# wohnen

Lebensqualität in Szene gesetzt



**Auszugstische** – Seite 20/21

Passt! Ausziehbare Esstische sind faszinierende Verwandlungskünstler.

**Schlafkomfort** – Seite 76/77

Schlafstörung? Rückenschmerzen? Tipps für gesunden Schlaf von Profis.

printed in  
**switzerland**

# Kreativität ist eine Frage der Inspiration



**ELIANE UND DAVID PORTMANN**  
Geschäftsleitung

<b>Wohnen / Essen</b>	02–31
<b>Garderoben</b>	32–33
<b>Polster / Sessel</b>	34–67
<b>Büroprogramme</b>	68–69
<b>Schlafen / Schranksysteme</b>	70–91
<b>Kinderzimmer</b>	92–93
<b>Klappbetten</b>	94–95

Irrtum, Modell- und Farbabweichungen vorbehalten

Ein Haus oder eine Wohnung einrichten, das können viele. Doch nur wenige verstehen die Kunst, ein echtes Zuhause zu kreieren. Wie entstehen geschmackvolle und hochwertige Wohlfühl-Oasen? Im neuen Wohnbuch finden Sie Highlights aus unserem Sortiment, die Sie inspirieren. Versprochen.

Nirgends ist es schöner als daheim. Denn wohnen heisst leben: ankommen, sich wohl fühlen, geniessen und auftanken. Ihre eigenen vier Wände widerspiegeln Ihren persönlichen Charakter und Ihren (Lebens-) Stil. Genauso individuell ist Ihr Einrichtungsstil. Und das ist gut so!

Bei uns finden Sie eine unendliche Einrichtungsvielfalt, genau nach Ihrem Geschmack: Die präsentierten Neuheiten sind in unterschiedlichen Materialien, Farben, Grössen und Kombinationen erhältlich. Ganz aus

dem Häuschen? Lassen Sie sich in unserer Ausstellung von unseren Fachpersonen beraten und begeistern. Wir freuen uns sehr auf Ihren Besuch – und das Leuchten in Ihren Augen, wenn die Inspiration Sie beflügelt.

**Eliane und David Portmann**  
Geschäftsleitung

P.S.: Haben Sie's bemerkt? Auch unser Wohnbuch hat sich neu «eingrichtet»: Aufgeräumt, stilvoll und abwechslungsreich. Viel Freude beim Entdecken von neuen Ideen.



**DANA** Esstisch  
in Asteiche massiv natur geölt, optional mit Auszug

**LISA** Stuhl  
in Echtleder oder Stoff, Vierfussgestell in Metall



**CALORA** Esstisch  
in Eiche massiv mit Baumkante,  
Zentralfuss in Metall schwarz, optional mit Auszug

**MARIS** Stuhl  
in Stoff, Kopfteil in Echtleder,  
Gestell in Metall



**XAVIO** Wohnprogramm  
in Lack, Akzente in Eiche rustico furniert, optional mit Beleuchtung



**ADRIA** Wohnprogramm ↑  
in Lack, Akzente in Wildeiche  
furniert gebürstet, optional mit  
Beleuchtung



**XENIA** Wohnprogramm ←  
in Lack, Panel in Wildeiche  
furniert gebürstet, optional mit  
Beleuchtung







**SAMU** Esstisch  
in Wildeiche massiv, optional mit Auszug

**COLIN** Stuhl  
in Echtleder oder Stoff,  
Gestell Stativ in Metall oder Massivholz





**PURE** Sideboard ↑  
in Lack, mit Holzakzenten in Eiche furniert

**PURE** Wohnprogramm ↗  
in Lack, bestehend aus Stand- und Bodenelement

**PURO** Wohnprogramm ←  
in Bergfichte massiv gebürstet, mit Akzenten in Stein

**MARTIN SCHÖPFER**  
Lieferung und Montage



# Für geselliges Zusammenrücken

Das Geheimnis echter Gemütlichkeit?  
Die Sitzbank. Bereits lange vor dem  
Mittelalter war sie fester Bestandteil  
in jedem Essbereich – und feiert heute  
ein Comeback.

Rund um den Esstisch pulsiert das Leben. Mit der Familie, Freunden und Gästen zusammensitzen, feines Essen, gute Gespräche und lustige Spielabende genießen. Da kann's auch mal eng werden ...

Die Sitzbank überzeugt mit Funktionalität und Komfort. Ob stylische Dinner Sofas oder zeitlose Esszimmerbänke, ob geradlinig oder als Eckbank, mit Rückenlehne oder ohne: Moderne Sitzbänke sind echte Allrounder und bieten Platz für mehr Gastlichkeit. Das kultige Möbelstück ist in unterschiedlichsten Materialien, Farben und Formen erhältlich. Durch die passende Sitzbank verwandeln sich klassische Tisch-Stuhl-Ensembles zum Highlight in Ihrem Zuhause.



**LISTO** Sitzbank →  
in Stoff oder Echtleder,  
mit Gestell in Massivholz

**VIVO** Sitzbank ↘  
in Stoff oder Echtleder,  
mit Gestell in Metall

**CALORA** Sitzbank ↙  
in Echtleder oder Stoff,  
mit Kreuzgestell in Metall





**RUSTICO** Wohnprogramm ←  
in Wildeiche massiv gebürstet, Akzente in Metall,  
Rückwand Vitrine mit Stirnholzelementen

**CHARLIE** Wohnprogramm ↓  
in Alteiche furniert natur gebürstet und Lack carbon





**TINA** Esstisch  
in Nussbaum massiv natur geölt, optional mit Auszug

**ESA** Freischwinger  
in Echtleder oder Stoff, Gestell in Metall





**PARIS** Esstisch  
in Nussbaum massiv natur geölt, Tischbeine konisch,  
optional mit Auszug

v. l. n. r.

**AVI** Stuhl  
in Echtleder oder Stoff,  
Vierfussgestell in Metall

**ALGHERO** Freischwinger  
in Echtleder oder Stoff,  
Gestell in Metall

**MALAGA** Stuhl  
in Echtleder oder Stoff,  
Vierfussgestell in Massivholz

**MARUBA** Stuhl  
in Stoff oder Echtleder,  
Vierfussgestell in Massivholz  
schwarz lackiert

**LEA** Stuhl  
in Stoff oder Echtleder,  
Vierfussgestell in Massivholz  
schwarz lackiert





**ALEX HODEL**  
Lieferung und Montage

# Unsere Vielfalt haut Sie vom Stuhl!

Das Bundesamt für Gesundheit BAG hat's untersucht: Die Schweizer Bevölkerung sitzt im Durchschnitt 5,5 Stunden, manche verbringen sogar bis zu 15 Stunden pro Tag sitzend. Umso wichtiger ist die Wahl der idealen Esszimmerstühle.

Erleben Sie die Vielfalt beim unverbindlichen Probesitzen – und wählen Sie Ihre Lieblingsfarbe und das passende Design. Dabei beraten wir Sie auch bezüglich Ergonomie, damit der Stuhl zum ästhetischen und gesundheitlichen Pluspunkt rund um den Esstisch wird.





**CAMINA** Wohnprogramm ↑  
in Lack, mit Akzenten in Nussbaum furniert

**NUBIA** Highboard →  
in Lack, mit Akzenten in Nussbaum furniert

SWISS   
MADE





MALEO Esstisch  
in Eiche massiv natur geölt,  
optional mit Auszug in MDF oder Massivholz

SWISS   
MADE



# Zug um Zug – passgenau

Vom platzsparenden Tisch fürs Frühstück bis zur grossen Festtafel: Ausziehbare Esstische passen sich im Handumdrehen Ihren individuellen Bedürfnissen an.



**ROBIN PORTMANN**  
Wohnberatung und  
Kundendienst

Man kann nicht «s'Füfi und s'Weggli» gleichzeitig haben? Sicher doch! Ausziehbare Esstische sind faszinierende Verwandlungskünstler und wahre Raumwunder: von klein und handlich im Alltag bis überraschend grossartig für besondere Anlässe.

Durch das raffiniert-einfache System verwandeln sich gemütliche Familientische ruckzuck in stilvolle Bankettische für Feierlichkeiten oder einen lustigen Spieleabend. Mit wenigen, einfachen Handgriffen schaffen Sie innerhalb von Sekunden Platz für Gäste – oder den nötigen Raum rund um den Tisch. Dabei sind die modernen Tischauszüge ästhetisch und funktional zugleich. Dank innovativer Technik und integrierten, gedämpften Einlegeplatten vergrössern oder verkleinern Sie die Tischplatte sanft und sicher. Ob geschlossen oder ausgezogen, das harmonische Design überzeugt bis ins letzte Detail.

Apropos: Nicht nur die Länge und die unterschiedlichen Ausziehfunktionen, sondern auch das Design

und die Grösse der Tische sind flexibel wählbar. Säulen- oder Vierfusstisch, Holzwangen oder Metallkufen, verspielt oder geradlinig, Holz, Farbglas oder Keramik: Dank vielfältigen Kombinationsmöglichkeiten und Stilrichtungen passen die hochwertigen Modelle zu jeder Einrichtung, in jede Zimmergrösse und vor allem zu Ihrem persönlichen Geschmack.

## **Rund oder eckig?**

Rechteckige ausziehbare Esstische lassen sich ideal in einem – meist ebenfalls rechteckigen Raum – platzieren, sei es in der Mitte oder an der Wand, beispielsweise mit einer gemütlichen Sitzbank. Wenn die «Runde» am Tisch spontan wächst, punkten runde Ausziehtische durch Gemütlichkeit: Jede Person kann mit allen am Tisch kommunizieren, ohne sprichwörtliche Ecken und Kanten.

Kurz: Dank ausziehbaren Tischen kommen Sie auch bei einem Überraschungsbesuch nicht ins Schwitzen und beweisen Grösse, wenn's darauf ankommt.



**MIKA** Esstisch  
in Eiche furniert, Gestell Metall schwarz, optional mit Auszug

**BASIA** Stuhl  
in Stoff, Gestell Metall schwarz, Kreuzgestell optional mit Drehfunktion









**HAMAR** Wohnprogramm ↑  
in Kerneiche massiv gebürstet, kombiniert mit Mattglas anthrazit  
und Hirnholzapplikationen

**LINA** Highboard ←  
in Asteiche gebürstet, mit Parsolglas und zwei Schubladen



NUBIA Sideboard  
in Lack, mit Akzenten in Nussbaum furniert

SWISS   
MADE



Ein eingespieltes Geschwistertrio:  
Andreas Föhn, Simona Suter-Föhn  
und Marco Föhn

**MAB**  Möbel  
Muotathal

**MAB Möbel AG ist die führende Schweizer Herstellerin von innovativen Möbeln. Was ist euer Erfolgsgeheimnis?**

Einerseits produzieren wir für den Fachhandel Möbel für die Bereiche Wohnen, Schlafen, Essen und Büro. Andererseits realisieren wir den Innenausbau für grössere Objekte wie Hotels oder Altersheime. Individuell, mit immer neuen Ideen und herausragendem Design. Zudem haben wir viel in die Digitalisierung und Automatisierung investiert: Alles wird 3D gezeichnet und mit einem QR-Code versehen. Stehen bleiben ist für uns keine Option, unser Lean Manage-

ment wird kontinuierlich verbessert. Doch die wichtigste Basis unseres Erfolgs hat seit 1951 Tradition: Unsere Mitarbeitenden, die tagtäglich beste Schweizer Qualität ermöglichen.

**Was bedeutet Swissness für euch?**

Wir bieten die echte Schweizer Alternative für hochwertige Möbel. Dabei achten wir darauf, dass auch unsere Lieferanten aus der Schweiz sind. Sämtliche Arbeitsschritte werden von unseren über 60 Spezialistinnen und Spezialisten ausgeführt. Dank dieser Hochwertigkeit und dem zeitlosen Design können Möbel über Generationen weitergegeben werden.

**Gutes Stichwort! Wie geht ihr mit dem Thema Nachhaltigkeit um?**

MAB ist mit dem Label «Schweizer Holz» zertifiziert: Wir verwenden keine Tropenhölzer, sondern ausschliesslich erlesene Furniere und Hölzer. Spanplatten entsprechen den E1-Normen und die Oberflächen werden in mehreren Schichten mit reinen, umwelt- und gesundheitsfreundlichen Wasserbeizen und Wasserlacken behandelt. Apropos: Unser Betrieb wird mit 100 Prozent Wasserkraft aus der Muota betrieben. Und damit wir auch in Zukunft auf Kompetenz zählen können, ist uns die Ausbildung von Schreinerinnen und Schreibern wichtig.

# Swiss Made: ächt Muotathal

MAB Möbel AG hat mit den «Muotathaler Wetterschmökkern» einiges gemein: Sie sind weit über die Schwyzer Grenzen bekannt, punkten durch Kompetenz, orientieren sich an der Natur und pflegen das Brauchtum.



**CLEO** Wohnprogramm ↑  
in Lack und Alteiche furniert natur gebürstet,  
Seitenblende Hirnholz

**LECCE** Wohnprogramm ↗  
in Lack und Asteiche furniert

**LECCE** Wohnprogramm →  
in Lack, Glasvitrinen auf Metallkufen









**MARUBA** Esstisch ✓  
in Nussbaum massiv geölt, auch ellipsenförmig erhältlich

**MARUBA** Stuhl ✓  
in Stoff oder Echtleder, Gestell Stativ in Metall, optional mit Drehfunktion

**REMY** Esstisch ↓  
in Eiche massiv, mit Hirnholzscheibe, integriertes Flaschenfach

**SUNNA** Stuhl ↓  
in Stoff oder Echtleder, Gestell Stativ in Metall oder Echtholz





**ARMIN STÖCKLI**  
Lieferung und Montage

# Stilvolles Willkommen



Ankommen, den Alltag (und die Outdoorbekleidung) ablegen. Eine Garderobe sorgt nicht nur für Ordnung; meist befindet sie sich direkt im Eingangsbereich und hinterlässt bei Gästen den ersten Eindruck.

Das oft unterschätzte Möbelstück im Flur oder Foyer kann weit mehr als Kleidung aufhängen und Stauraum schaffen. Optimal

auf die Raum- und Lichtverhältnisse angepasst, verwandelt sich die Garderobe zum ästhetischen «Aufhänger» – funktional, platzsparend und geschmackvoll.

Garderobenständer oder -haken, Wand- oder Rollgarderobe, Garderobenschrank oder -set. Vor dieser Vielfalt ziehen wir den Hut.

**RABEA** Garderobenprogramm ↙  
in Kerneiche massiv gebürstet,  
Applikationen in Hirnholz und Rinde

**DONORI** Garderobenprogramm ↓  
in Lack, hängend







**BRIG** Einzelsofas ↑  
in Echtleder oder Stoff, Armteile verstellbar,  
optional mit Nacken- und Fußstütze

**LIVERPOOL** Polstergruppe ←  
in Stoff oder Echtleder, mit Sitztiefenverstellung

# Sofas aus Anilinleder: pur und edel



**MARINA PORTMANN**  
Wohnberatung

Ein Ledersofa ist der Inbegriff für hochwertiges und geschmackvolles Wohnen. Doch welches Leder ist ideal? Bezüglich Qualität und Individualität hebt sich Anilinleder klar von anderen Ledersorten ab. Wir verraten, was Anilinleder so besonders macht.

Optisch sowie haptisch bietet Anilinleder das purste Echtleder-Feeling, das eine Ledercouch bieten kann. Diese Exklusivität zeigt sich bereits bei der Materialwahl: Weniger als 20 Prozent der weltweit erhältlichen Rohware kommen für die Verarbeitung in Frage. Der Grund? Es eignen sich nur die makellosesten Leder mit natürlicher Narbenstruktur. Denn beim Anilinleder werden keine Pigmente auf die Oberfläche aufgetragen, sondern transparente Farbstoffe tief ins Leder eingearbeitet, um es «von innen heraus» zu färben. Das Leder wird für den natürlichen Effekt weder geschliffen noch geglättet, sodass sich die matte Oberfläche durch die typischen Konturen der Haut sowie den Haarkanälen von anderen Lederarten abhebt.

## Qualität, die sitzt

Sie kennen das: Blanke Haut auf Leder empfinden wir meist als unangenehm kühl. Nicht so beim Anilinleder. Das besondere Leder erwärmt sich rasch und sorgt für ein angenehmes Gefühl auf der Haut. Nebst der aussergewöhnlichen Hochwertigkeit und Natürlichkeit überzeugt das offenporige Glattleder durch seine hohe Atmungsaktivität, Weichheit, Reissfestigkeit und Formbeständigkeit.

Bei so viel Sitzkomfort und Exklusivität ist die Lederpflege mit besonderen Pflegemitteln besonders wichtig, damit Schmutz oder Feuchtigkeit nicht in die unversiegelten Poren eindringen können.





**PHEONIX** Einzelsofa  
in Echtleder oder Stoff, auf Plateau  
Wildeiche furniert, mit Metallkufen









**EDON** Sofa ↑  
in Echtleder oder Stoff, auf Plateau Wildeiche furniert,  
mit Metallrahmen und Baumrindeneinsatz,  
elektrisch verstellbar in alle Richtungen

**CAIO** Polstergruppe mit Longchair ←  
in Stoff oder Echtleder, optional elektrische Füssstütze

**DONATO** Eckpolstergruppe →  
in Stoff oder Echtleder, Armteil und Kopfstützen verstellbar,  
optional mit elektrischer Funktion

**ASTI** Polstergruppe mit Longchair ↓  
in Echtleder oder Stoff, Armteile und Kopfstütze verstellbar







### Unikat voller Überraschungen

NAOS ist das individuell gestaltbare Sofa mit Doppelfunktion in Rücken und Armteil. Drehbare Sitzpolster und bis waagrecht klappbare Armteile ermöglichen Sitzen oder Liegen. So verwandelt sich die bequeme TV-Couch in eine gemütliche Doppelliege. Die Rückenlehne kann manuell oder motorisch eingestellt werden, das Kopfteil ist ebenfalls anpassbar. Das Modell NAOS hat einen Holzunterbau, umfangreiche Kombinationen aus Leder, Textil, Holz und Nahtverarbeitung sind frei wählbar.





bullfrog®



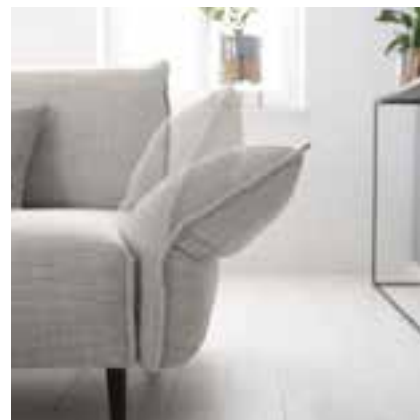
# Für Charakter, Form und Funktion

«Bullenstarke» Designs und «freudig-hüpfende» Funktionalität: Bullfrog bedeutet Leidenschaft für die Verbindung von Form und Funktion – für aussergewöhnliche Ästhetik und überraschende Vielfältigkeit.

Seit 27 Jahren entstehen in der Manufaktur aus dem Deutschen Oberfranken einzigartige Möbel für Menschen mit dem Blick fürs Besondere. Das kreative Design-Team – sie nennen sich selbst «eigensinnig» – erarbeitet jährlich eine zeitgemässe Kollektion. Konse-

quent individuell, bis ins letzte Detail. Ihr Ziel: Das Besondere sichtbar und individuell erlebbar machen. Jedes Möbel wird aus dem Material produziert, das sich am besten für seine Verwendung eignet: sorgsam bearbeitete Stoffe oder exklusive Anilin-, Rinds- und Wasserbüffelleder. Bullfrog besticht durch unkonventionelles Design, erstklassige Qualität und beeindruckende Vielseitigkeit. Die klaren Formen in Kombination mit individuellen Bezügen schenken jedem Raum ein stilvolles Highlight.





**BLAIR** Eckpolstergruppe ↑  
in Stoff oder Echtleder, mit Sitztiefenverstellung

**BRIXTON** Polstergruppe ↖  
in Stoff oder Echtleder, modular zusammenstellbar

**LENNOX** Polstergruppe ←  
in Stoff oder Echtleder, mit extra tiefer Sitzfläche







**MANCHESTER** Eckpolstergruppe ↑  
in Echtleder oder Stoff, mit flexiblen Stechrücken

**LUAN** Polstergruppe mit Longchair ↵  
in Stoff, optional mit elektrischem Sitzauszug

**SYDNEY** Eckpolstergruppe ←  
in Stoff oder Echtleder, mit wählbarer Sitztiefe



SIMA Relaxesessel  
in Echtleder oder Stoff, Fuss frei wählbar, optional mit Aufstehhilfe, Größen XS-XXL

# Relaxsessel: Alles andere ist «Alltag»



**DORIS SCHMID**  
Wohnberatung

Beine hoch, runterfahren, auftanken ... Was gibt es Schöneres, als in einen Relaxsessel zu sinken, seinen Gedanken zu frönen oder ein gutes Buch zu lesen? Hierbei vereinen sich die Vorzüge eines Sessels und einer Liege – easy.

Relaxsessel machen ihrem Namen alle Ehre: Dank komfortablem, rückschonendem Design mit ergonomischer Körperhaltung sorgen sie für Entspannung pur. Dabei lassen sie sich bequem und stufenlos modifizieren: Für die individuelle «Chill-Position» können Rückenlehne, Kopf- und Fussbereich entsprechend justiert werden – manuell oder elektrisch.

Das Design der Komfortsessel wird dabei genau Ihren Vorstellungen angepasst: Stoff- oder Echtlederbezug, unterschiedliche Farben, Grössen und Formen, weiche oder harte Polsterung, mit und ohne Hocker resp. verlängerter Beinauflage. Kommen Sie vorbei für ein entspanntes Probesitzen.





**NALU** Bettsofa  
in Stoff, Funktion Querschläfer





**BRETAGNE** Bettsofa  
in Stoff, Funktion Längsschläfer





**CANIO** Polstergruppe mit Longchair ←  
in Echtleder oder Stoff, auf HPL-Plateau mit Rahmen  
in Nussbaum massiv, optional elektrische Fußstütze

**ROVIGO** Einzelsofas ↓  
in Echtleder oder Stoff, Armteile verstellbar





**CORBY** Relaxesessel ↑  
in Echtleder oder Stoff, Rücken-, Armteil und Fuss frei wählbar,  
optional mit elektrischer Funktion

**YOKO** Relaxesessel →  
in Echtleder oder Stoff, optional mit elektrischer Funktion







**OXFORD** Polstergruppe ↑  
in Stoff oder Echtleder, optional mit elektrischer Funktion

**OXFORD** Polstergruppe mit Longchair →  
in Echtleder oder Stoff, optional mit elektrischer Funktion







**MARTHA PORTMANN**  
Wohnberatung

**CASTELL** Polstergruppe mit Longchair  
in Stoff oder Echtleder, Nackenstütze verstellbar



# Bleiben Sie auf dem Teppich



Zugegeben: Parkett, Laminat oder Fliesen sind schöne Bodenbeläge. Doch erst ein passender Teppich schafft eine wohnliche Atmosphäre, teilt Wohnbereiche sinnvoll auf, bringt Struktur und Charakter in Räume – und wärmt Füße sowie Seele.

Ein Teppich ist Grundlage für Schutz und Dekoration, vom rutschfesten Flurteppich bis zum schmückenden Hingucker im Wohn-, Schlaf- und Esszimmer.

Wie ein Gemälde an der Wand sorgen Teppiche am Boden für ein durchdachtes Wohnkonzept: Möbelgruppen werden zu Einheiten verbunden, Nutzungsbereiche werden elegant voneinander abgegrenzt. Dabei spielt die Grösse eine entscheidende Rolle: Teppiche sollten den Raum harmonisch vollenden, also nicht überladen oder unproportional wirken.

## Komfort auf Schritt und Tritt

Die flauschigen Bodenbeläge dämmen Raum- und Trittschall. Sogar Energie lässt sich einsparen: Mit einem Teppich kann die Bodenheizung länger Sommerpause machen, da der Flor und die Beschichtung isolierend wirken und eine Wärmebarriere bilden. Farben, Muster und Struktur der Teppiche setzen Akzente und beeinflussen die Wohnlichkeit Ihres Zuhauses massgeblich. Eine riesige Auswahl liegt Ihnen zu Füßen!

Die Varianten sind vielfältig: flachgewebt oder Hochflor, Wollteppich, Kunstfaserteppich, Sisal- oder Juteteppich, rund oder eckig, uni oder gemustert. Einzig Aladdins fliegenden Teppich führen wir nicht im Sortiment...

SWISS   
MADE





SWISS   
MADE

**DARINO** Polstergruppe mit Longchair ↵  
in Echtleder oder Stoff, mit Metallfüßen,  
drehbare Kissen, einseitig in Rautensteppung

**ELEGANCE** Relaxsessel ↵  
in Echtleder oder Stoff, mit elektrischer Relaxfunktion

**MEKNES** Einzelsofas ↑  
in Echtleder oder Stoff, Armteile und Kopfstütze verstellbar

**CATALPA** Einzelsofas ←  
in Echtleder oder Stoff, verfügbar in zwei verschiedenen Rückenhöhen  
sowie drei Sitzhöhen und zwei Sitztiefen







**NYON** Eckpolstergruppe ↑  
in Echtleder oder Stoff, Armteil und Kopfstützen verstellbar,  
optional mit elektrischer Funktion

**BISSONE** Einzelsofas ←  
in Echtleder oder Stoff, Armteil und Kopfstützen verstellbar,  
optional mit elektrischer Funktion

**NILAS** Polstergruppe mit Longchair  
in Stoff oder Echtleder, mit verstellbaren Armteilen,  
optional mit Nierenkissen und elektrischer Füssstütze









**MARENO** Einzelsofas ↑  
in Stoff oder Echtleder, Armteil klappbar,  
optional mit elektrischer Relaxfunktion

**SINA** Einzelsofas ←  
in Stoff oder Echtleder, mit Holzfüßen,  
optional mit passendem Hocker

LISA EICHER  
Marketing



# My Home is my Office

Moderne Technologien lassen die Grenzen zwischen Home und Office verschwinden. Doch wie gelingt effizientes und effektives Arbeiten in den eigenen vier Wänden? Mit einem clever eingerichteten Arbeitsplatz.



Digitalisierung sei Dank: Gemäss einer aktuellen BAG-Umfrage unter Schweizer Erwerbstätigen gaben 75 Prozent an, dass sie teilweise im Homeoffice arbeiten. Der heimische Arbeitsplatz ermöglicht nicht nur Unabhängigkeit und Flexibilität, sondern auch eine Zeitersparnis, da das Pendeln wegfällt. Weniger Stress, geringere Kosten für Fahrten und Verpflegung, mehr Freizeit. All das sorgt für eine bessere Work-Life-Balance und somit mehr Zufriedenheit. Arbeit, Familie und Hobby lassen sich besser vereinen, während die Produktivität erhöht wird. Vorausgesetzt, die Bedingungen für die Arbeit daheim sind optimal. Die Gemütlichkeit zuhause schafft eine besondere Arbeitsatmosphäre. Bei der Einrichtung des Arbeitsplatzes muss jedoch auf Ergonomie, Umgebung und Mobiliar geachtet werden.

### Raum für Kreativität

Die baulichen und räumlichen Grundlagen können mit dem passenden Inventar ideal genutzt werden. Steht ein separates Arbeitszimmer zur Verfügung? Dann profitieren Sie von perfekten Voraussetzungen für Ruhe und Konzentration. Das Homeoffice kann aber auch in die Wohnung integriert werden, beispielsweise ins Wohnzimmer oder in die Küche – ästhetisch abgestimmt auf Ihren Einrichtungsstil und die Platzverhältnisse.

### Zwischen Stuhl und Tisch

Der Schreibtisch ist zentrales Element des Arbeitsplatzes. Achten Sie auf die richtige Tischhöhe: Ober- und Unterarme sollten einen rechten Winkel bilden. Zudem ist eine ausreichende Beinfreiheit wichtig. Optional können Stehpulte zusätzliche Bewegung in den

Arbeitsalltag bringen. Falls der Schreibtisch nach Feierabend dem Wohnraum weichen soll, sind Varianten auf Rollen oder zum Klappen erhältlich.

Das Sitzmöbel verdient besonderes Augenmerk. Der Stuhl muss den Körper-Bedingungen angepasst sein, denn ein ergonomischer Bürostuhl fördert Wohlbefinden, Konzentrationsfähigkeit, Produktivität und Gesundheit.

### Ordnung ist die halbe Arbeit

Mit einem durchdachten Stauraum gewinnen Businessutensilien Platz – und Ihr Zuhause Ordnung. Für effizientes Arbeiten sollten die Arbeitsmittel übersichtlich und funktionell untergebracht werden. Das schafft nicht nur Struktur, sondern sorgt auch für ungeminderte Wohnlichkeit.



**ERCOLANO** Büroprogramm ←  
Regal mit eingeschobener Schreibplatte

**LEVITATE** Büroprogramm ↑  
in Lack, Fuss in Massivholz, optional mit Akustikpaneel



**INVERNO** Boxspringbett ↑  
in Stoff, mit Metallfüßen, optional mit elektrischer Funktion

**ESTATE** Boxspringbett ↗  
in Stoff, mit Metallfüßen, optional mit Beleuchtung und elektrischer Funktion

**CADE** Boxspringbett →  
in Stoff, Kopfteil mit Quadratsteppung, optional mit elektrischer Funktion





ANJA PORTMANN  
Wohnberatung



# Dreams – out of the box

Boxspringbetten sind nur ein Trend? Keineswegs! Inzwischen gehört die amerikanische Erfindung zu den beliebtesten Bettsystemen in Schweizer Schlafzimmern. Doch was macht Boxspringbetten so besonders? Am auffallendsten ist der Höhenunterschied: Sie sind 50 bis 70 cm höher als herkömmliche Betten – für ein bequemes sowie gelenk- und rückenfreundliches Ein- und Aussteigen. Doch nicht nur die Optik, sondern auch der Schlafkomfort ist überragend.



VALEA Boxspringbett  
in Stoff, mit Metallfüssen



«Wie in einem Luxushotel!» Das typisch federnde Gefühl eines Boxspringbetts wird durch den dreilagigen Aufbau erreicht: Unterbox mit Federung, individuell abgestimmte Matratze und passender Topper, der für ein «wolkiges Liegegefühl» sorgt. Dank dieser Kombination wird die Wirbelsäule auf der gesamten Liegefläche gleichmässig und punktgenau ausgeglichen.

Aber Achtung: Der Begriff «Boxspringbett» ist nicht geschützt. Vor allem online werden Betten in Boxspring-Optik angeboten, deren Unterbox lediglich ein leerer Kasten ist. Bevor Sie ins Leere fallen, lassen Sie sich bei uns beraten. Wir konfigurieren Ihr individuelles Boxspringbett - für hohe Qualität und tiefen Schlaf.

**MOLLA** Boxspringbett  
in Stoff mit Holzeinsatz Eiche hell geölt,  
optional elektrische Funktionen





**EVELYNE BUCHER**  
Wohnberatung



# Träumen Sie von gutem Schlaf?

Der Wecker klingelt, Sie hüpfen ausgeruht aus dem Bett und starten beschwingt in den Tag. Oder etwa nicht? Ein erholsamer Schlaf gehört zu den wichtigsten Voraussetzungen für körperliche und mentale Gesundheit. Wie man sich bettet ...

In der Schweiz leiden fast zwei Drittel unter Schlafstörung. Dabei sind ausgeschlafene Menschen gesünder, leistungsfähiger, ausgeglichener und bauen weniger Unfälle.

## Für gesunden Schlaf

Kurz- oder Langschläfer, auf dem Rücken, Bauch oder seitlich. Schlafgewohnheiten können wir kaum steuern – die «äusseren Bedingungen» jedoch schon. Deshalb sollten Bett, Lattenrost, Matratze, Decke und Kissen Ihrem individuellen Schlafverhalten angepasst sein. Zudem helfen Raumklima, Atmosphäre und Lebensgewohnheiten: kein Kaffee am Abend, Strom- und Lichtquellen minimieren, Handy ausschalten und regelmässiger Schlafrhythmus.

## Empfehlungen vom Profi

- Die perfekte Matratze entlastet und stützt Schultern, Hüfte und Wirbelsäule punktgenau.
- Die Matratze und den Lattenrost nach acht bis zehn Jahren auswechseln.
- Kissen: Schultern liegen auf der Matratze, während der Nacken gerade und entspannt ist.
- Das Kissen aus ergonomischen und hygienischen Gründen nach zirka zwei Jahren ersetzen.
- Die Decke auf eigenes Temperaturempfinden abstimmen: «Gfrörli» oder «Heissblütler»?

Wir beraten Sie umfassend und gääähnn – äh gern!











**MALAGA** Bett ↑  
in Lack, mit Polsterkopfteil, in Schwebeloptik, optional mit Ablagetisch

**STELLA** Bett ↖  
in Lack, mit Metallkufen

**AVA** Bett ←  
in Nussbaum furniert mit Polsterkopfteil

**OMARO** Drehtürenschränk ↖  
in Lack, 4-türig

**PRIMEART** Schiebetürenschränk ←  
in Lack, kombiniert mit Nussbaum furniert

SET-UP Jugendzimmer  
in Dekor weiss und Eiche



# Kleiner Raum, grosses Wow

Mit etwas Kreativität wachsen sogar die kleinsten Kinderzimmer und Studios über sich hinaus. Denn Wohnkomfort hängt nicht von der Grösse, sondern von guter Planung und vor allem flexibler Einrichtung ab.

**THOMAS SCHLÜCHTER**  
Lieferung und Montage





SET-UP Jugendzimmer  
in Dekor, mit Stapelbett

SWISS   
MADE

### Vom Baby bis zum Teenager

Beim Einrichten der Kinderzimmer ist Vorausdenken angesagt. Hier wird gespielt, gelernt und geschlafen; Stauraum und ein raffiniertes Inventar sind gefragt. Unser zeitloses Komplettprogramm wächst mit Ihrem Kind und kann jederzeit bedarfsgerecht ergänzt werden.

### Ein Zimmer, viele Funktionen

Mehrzweck-Möbel sind wahre Raumwunder: Klapp-, Schrank- oder Etagenbett, Spiegelschrank zur optischen Vergrößerung des Zimmers, Schlafsofa oder Klapptische. Die Raumteilung durch Farben, Teppiche oder Vorhänge verwandelt das Studio in eine Oase. Kleine Räume sollten besonders hell gestaltet werden; weisse Decken, helle Töne, Vorhänge und Lichtquellen.





**FÜRSTENBERG** Schlafzimmer ↑  
in Sumpfeiche massiv rissig geölt, Akzente in antikem  
Balkenschnitt gebürstet, optional mit Beleuchtung

**TONGA** Balkenbett ↗  
in Wildeiche massiv natur geölt, mit Metallkufen

**BALU** Schlafzimmer →  
in Wildeiche massiv geölt, Kopfteilabsetzung geschroppt,  
mit Kufen in Metall, optional mit Beleuchtung





**SAIMA** Bett  
in Nussbaum massiv, mit passenden Nachttischen







**OTTO REINHARD**  
Lieferung und Montage



# Alles in Ordnung

Kommt Ihnen das bekannt vor? «Ich habe nichts zum Anziehen!» Obwohl Ihr Kleiderschrank voll ist, stehen Sie regelmässig ratlos davor. Wie behalten Sie den Überblick über Ihre Mode? Es ist höchste Zeit für ein cleveres Ordnungssystem!



Verabschieden Sie sich von Chaos... Uns ist bewusst: Ordnung machen ist nicht schwer. Sie zu halten jedoch schon. Dank einem durchdachten System optimieren Sie nicht nur die Platznutzung, Sie sparen auch eine Menge Zeit und Nerven. Ausserdem hilft ein Ordnungssystem nachweislich, weniger Neues zu shoppen.

## Mehr Überblick im Schrank

Das Ordnungssystem für Ihren Kleiderschrank wird individuell auf Ihre Bedürfnisse abgestimmt. Hierzu stehen Sie ein letztes Mal vor der «Qual der Wahl»: (Teleskop-)Kleiderstange, Kleiderlift, Schublade, Tablar, ausziehbarer Hosenhalter, ausschwenkbarer Kleiderlift, Schuhaufbewahrung etc. Schubkästen beispielsweise vermeiden durch den schnellen Blick von oben ein mühsames Wühlen in hinteren Schrankbereichen. Um kleinere Kleidungsstücke wie Socken, Unterwäsche oder Krawatten übersichtlich zu sortieren, sind Trennkreuze innerhalb des Kastens empfehlenswert.

## Auf dem Tablett serviert

Wie beim Juwelier werden Ihre Lieblingsteile in Szene gesetzt: Schmuck, Uhren, Sonnenbrillen, Gürtel, Hüte oder Taschen. Ein Auszugboden gewährt im Handumdrehen einen Blick auf Ihre besonderen Accessoires.

**MOANA** Bett  
in Lack, dazu passende Nachttische





**CHELLES** Schlafzimmer ↑  
in Lack, Bettgruppe kann auch  
getrennt gestellt werden

**MARA** Bett →  
in Lack und Eiche furniert,  
Doppelbett kann in zwei Einzelbetten  
umgestellt werden







**BRIGITTE PORTMANN**  
Wohnberatung

# Blickdicht, transparent und vielseitig

Je nach Länge, Material und Design erfüllen blickdichte Vorhänge und transparente Gardinen unterschiedliche Zwecke: Nebst Dekoration sorgen sie für Sicht- und Blendschutz, Abdunkelung, Wärmeisolation und Schalldämpfung.

Farbig, floral oder grafisch: Vorhänge und Gardinen schaffen Atmosphäre. Als wirkungsvolles Designelement vollenden sie den Raum – an Fenstern, Balkon- und Terrassentüren oder als Raumtrenner.

## **Mehr als ein Wohnaccessoire**

Lichtdurchlässige, blickdichte Varianten sorgen als Sichtschutz für mehr Privatsphäre. Für Nachtruhe oder TV-Abende halten Verdunkelungsvorhänge das Tageslicht fern – und halten Räume im Sommer angenehm kühl. Thermovorhänge und -gardinen sind dank einer Spezialbeschichtung licht-, wärme- und kälteabweisend: Für Isolation und Energieeinsparung. Leiden Sie unter Lärm? Et voilà, die Alternative zu kostspieligen Baumassnahmen: Schallschutzvorhänge.





**OLAF** Hausbett ↑  
in Kiefer weiss oder whitewash

**KNUT** Drehtürenschränk ↗  
in Kiefer weiss oder whitewash, mit grossem Grifffortiment

**SILA** Kinder-Lounge →  
aus Metall lackiert

**JONA** Halbhohe Bett →  
in Kiefer weiss oder whitewash





**MONACO** Studio  
in Lack, Kombination mit Sofa und integriertem Bett







**WINDOW** Studio  
in Dekor weiss und Eiche, Kombination mit Schrankklappbett

SWISS   
MADE

Zuerst klären wir Ihre Wünsche. Mögen Sie es gemütlich, modern oder farbenfroh? Welche Funktionen hat der Raum? Dank einem durchdachten Konzept schaffen wir Abgrenzungen, Stauraum, Lichtquellen oder Platz für ein geliebtes Erbstück. Planlos? Plan und los...! Basis bilden die Grundrisse, die Sie mit in die Ausstellung

nehmen oder vorab per E-Mail schicken. Gemeinsam planen wir Zimmer für Zimmer, das grosse Ganze stets im Blick. Dank unserer langjährigen Erfahrung, unserer Fachkenntnis und dem Gespür fürs Detail realisieren wir eine geschickte Raumplanung – für ein Einzelstück oder die komplette Neueinrichtung.



# Zufall? Planung!

Eine sorgfältige und kompetente Raumplanung hilft, ein Haus, eine Wohnung oder einzelne Zimmer zweckmässig und optimal einzurichten. Dabei orientiert sich die Planung an den Faktoren Funktion, Anordnung und Stil – und ihren individuellen Bedürfnissen.



**SILVAN PORTMANN**  
Wohnberatung, Lieferung  
und Montage





Stehend von links: Martin Schöpfer, Doris Schmid, Thomas Schlüchter, Evelyne Bucher, Martha Portmann, Silvan Portmann, Armin Stöckli, Eliane Portmann. Sitzend von links: Alex Hodel, Lisa Eicher, David Portmann, Otto Reinhard, Anja Portmann, Brigitte Portmann, Marina Portmann, Robin Portmann

# BEI UNS IST SERVICE MEHR ALS NUR EIN WORT

Unser Team ist tagtäglich darin bestrebt, Ihnen den bestmöglichen Service bieten zu können. Von kompetenter Beratung, Lieferung und Montage bis hin zur kostenlosen Entsorgung.

Besuchen Sie uns in der neugestalteten Ausstellung in Schüpfheim oder für aktuelle Angebote und weitere Informationen jederzeit unter [www.moebel-portmann.ch](http://www.moebel-portmann.ch)

## Möbel Portmann

Hauptstrasse 46  
6170 Schüpfheim  
E-Mail [info@moebel-portmann.ch](mailto:info@moebel-portmann.ch)  
Telefon 041 484 14 40

## Unsere Öffnungszeiten

Montag 13.30–18.30 Uhr  
Di–Fr 9.00–12.00 / 13.30–18.30 Uhr  
Samstag 9.00–16.00 Uhr  
Abendverkauf mit Voranmeldung

